



## INCLU'Pro - Handicap et Projet

**PUBLIC :** Demandeurs d'emploi, salariés (public ou privé) en arrêt de travail, travailleurs indépendants, exploitants agricoles, jeunes.

### POUR VOUS INSCRIRE :

**Auprès de votre conseiller** France Travail, Cap emploi, Mission locale, AGEFIPH, Conseil départementaux, COMETE, prestataires du dispositif Emploi Accompagné, Entreprises Adaptées (EA), CARSAT (PDP) CEP, CIP PLIE, MSA, ou de votre employeur (public ou privé)

**Durée minimum 56h, maximum 194h (SAS et stages inclus)**

Rythme: Temps partiel maximum 3J par semaine

Amplitude: 6mois maximum à compter du démarrage du SAS

### **Vous souhaitez faire le point sur votre situation ?**

- Accepter, dépasser le handicap afin de retrouver confiance et motivation pour se projeter vers un nouveau projet en lien avec le marché du travail local?
- Identifier un projet professionnel, les prérequis nécessaires à la conduite de ce projet professionnel, en prenant en compte la situation de handicap?
- Découvrir et tester des métiers en entreprise?
- Découvrir et tester les métiers en tension?
- Réduire la fracture numérique pour favoriser la recherche d'emploi?
- Acquisition de nouvelles compétences (soft skills...)?
- Articuler le parcours avec les dispositifs de droit commun (pendant ou après)?

### **A l'issue de cette formation :**

**91% des bénéficiaires ont défini un projet professionnel.**

**91% des bénéficiaires disent avoir une meilleure connaissance du marché du travail.**

**Des questions ? Besoin d'information ? Contactez-nous : 05.62.51.94.67 - [contact@cibcop.fr](mailto:contact@cibcop.fr)**



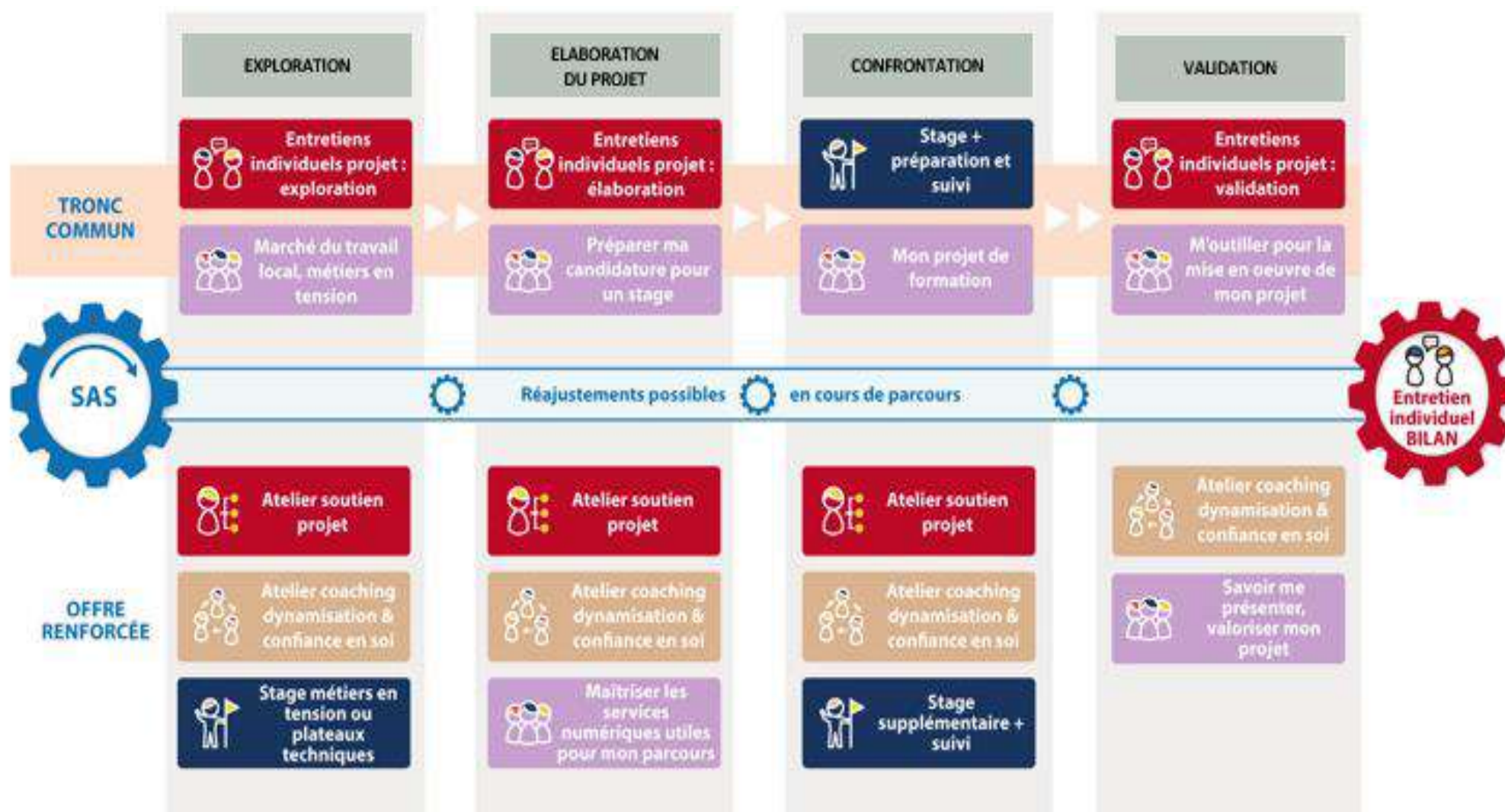
Inclu'Pro  
Formation



# INCLU'Pro

## Handicap et Projet

### « Comment ça marche »



Tous les sites sont accessibles et adaptés aux personnes en situation de handicap