

Bilan d'orientation jeune



PUBLIC : Collégiens, lycéens, étudiants... vous avez besoin d'une **aide guidée** pour explorer les **différentes pistes de métiers et de filières**, et éclairer, préciser, conforter vos choix d'orientation.

POUR VOUS INSCRIRE :



05.62.51.94.67

Site : <https://cibcop.fr>

@ contact@cibcop.fr

Durée : minimum 4h

Coût :

- **Formule Essentiel (290 €)** : dans la moyenne basse du marché, pour un service complet (tests + 3 séances + synthèse).
- **Formule Parcoursup+ (450 €)** : inclut un accompagnement stratégique pour optimiser les choix et réussir les candidatures.

Vous souhaitez un accompagnement personnalisé et individualisé pour :

- **Déterminer** votre profil de personnalité : centres d'intérêts, qualités personnelles et motivation.
- **Rechercher** et sélectionner de l'information pertinente sur les métiers et l'environnement économique.
- **Cibler** la (les) formation(s) correspondant(s) au style d'apprentissage et aux contraintes.
- **Identifier** des pistes professionnelles réalistes et réalisables par rapport à ce marché et au profil.
- **Prioriser** ses pistes professionnelles pour favoriser une prise de décision.

Pour aller plus loin....

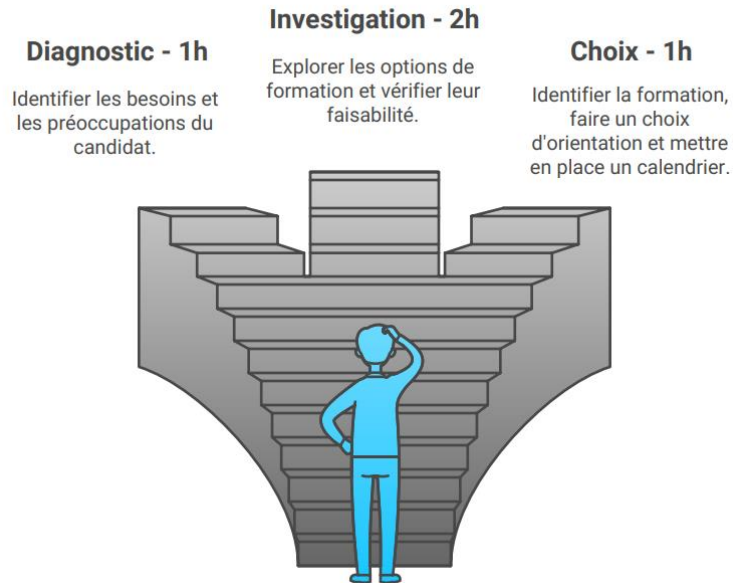


Des questions ? Besoin d'information ? Contactez-nous : 05.62.51.94.67 – contact@cibcop.fr



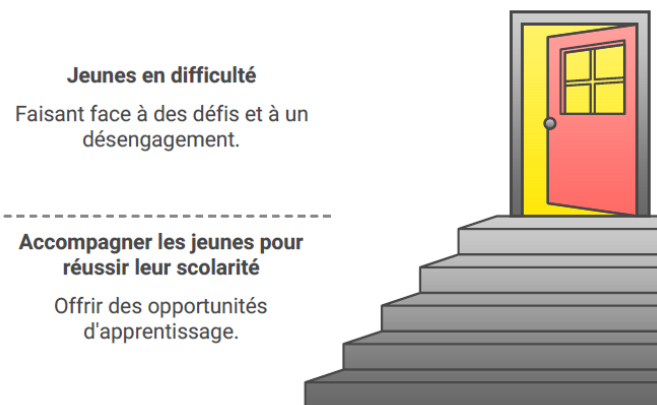
Tous les sites sont accessibles et adaptés aux personnes en situation de handicap

Comment accompagner un jeune dans son orientation ?



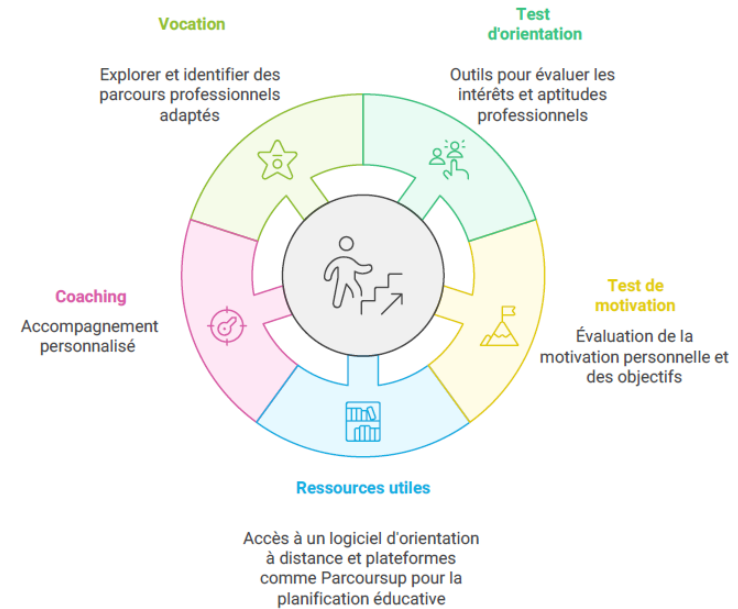
C'est aussi, un appui au décrochage/ rattachage scolaire :

Soutenir les jeunes en difficulté pour se réintégrer



Tous les sites sont accessibles et adaptés aux personnes en situation de handicap

Nos outils d'aide à la décision



Ateliers thématiques complémentaires

Facteurs clés pour le succès professionnel

